



TECHly®

EXTENDER HDMI SU CAVO DI RETE

HDMI EXTENDER OVER NETWORK CABLE

Manuale d'istruzione
User's manual



EXTENDER HDMI SU CAVO DI RETE

Gentile Cliente

Grazie per aver acquistato questo prodotto. Per ottenere il massimo delle prestazioni nella salvaguardia della sua sicurezza, le consigliamo di leggere con attenzione il presente manuale prima di collegare e mettere in funzione il prodotto. Tenga sempre a disposizione il presente manuale per ulteriori esigenze future.

IMPORTANTI INFORMAZIONI SULLA SICUREZZA

USO PREVISTO

Non è consentito l'uso dell'apparecchio in modi diversi da quello indicato nel presente manuale. Utilizzare il prodotto solo luoghi interni asciutti. Non rispettare le istruzioni e le precauzioni di sicurezza riportate nel presente manuale potrebbe causare incidenti mortali, lesioni e danni a persone e cose. Il costruttore/fornitore non risponde dei danni risultanti da un utilizzo non conforme all'uso previsto.

**ATTENZIONE**

RISCHIO DI SCOSSE ELETTRICHE
NON APRIRE



Per ridurre il rischio di shock elettrico, questo prodotto dovrebbe essere aperto SOLO da un tecnico autorizzato quando è necessario ripararlo. Scollegare il prodotto dall'alimentazione e da altri apparecchi se dovesse esserci un problema. Non esporre il prodotto ad acqua o umidità.

- Questo prodotto non è un giocattolo e non è pensato per i bambini, contiene piccole parti che potrebbero venir ingerite o inalate e provocare danni se non utilizzato correttamente!
- Installare l'apparecchio e le periferiche ad esso collegate in modo che non possano provocare danni a persone e oggetti come far inciampare o causare cadute.
- Rimuovere tutti gli imballi che potrebbero causare soffocamento se manipolati da bambini.
- Evitare di installare l'apparecchio in luoghi con temperature o umidità eccessive, o luoghi che potrebbero venire a contatto con l'acqua. Non installare vicino a bocchette dell'aria condizionata o in luoghi che presentano polvere o fumi eccessivi.
- Non installare il prodotto in luoghi soggetti a vibrazioni o oscillazioni.
- Non modificare o alterare il prodotto e i suoi accessori! Non utilizzare parti danneggiate.
- Mantenere sufficiente spazio attorno alla periferica per garantire una buona ventilazione, permettere una maggiore libertà di movimento ed evitare danni.

- Non scollegare la periferica durante l'uso, mantenere il prodotto distante da materiali infiammabili ed esplosivi.
- Alimentatore: DC 5V, utilizzare solo l'alimentatore fornito nella confezione. Non utilizzare se l'alimentatore risulta danneggiato.

CARATTERISTICHE

Questo Extender HDMI permette di trasmettere il segnale HDTV su lunghe distanze utilizzando un cavo di rete di Cat.6/6A/7. Grazie all'uso di un cavo di rete in rame di ottima qualità si possono raggiungere fino a 60m di lunghezza di trasmissione con una risoluzione video di 1080p. Grazie alla regolazione automatica permette di aggiustare le impostazioni a seconda della diversa lunghezza del cavo da 1 a 60m per ottenere così la migliore visualizzazione possibile. Questo modello è dotato di tecnologia di sincronizzazione a infrarossi IR.

CONTENUTO DELLA CONFEZIONE

Verificare che nella confezione siano inclusi i seguenti elementi:

- Trasmettitore da HDMI a LAN*1pcs
- Ricevitore da LAN a HDMI*1pcs
- Alimentatore DC5V1A*2pcs
- Manuale d'istruzione *1pc
- Prolunga per IR blaster*1pc
- Prolunga per IR ricevitore *1pc

INDICAZIONI PER L'INSTALLAZIONE

- Non invertire trasmettitore e ricevitore prima di effettuare l'installazione.
- Non collegare o scollegare l'apparecchio quando è in funzione.
- Utilizzare l'alimentatore DC5V incluso nella confezione. Nel caso sia necessario utilizzare un alimentatore diverso da quello fornito dal produttore, assicurarsi che le specifiche dell'alimentatore sostitutivo corrispondano a quelle dell'originale.

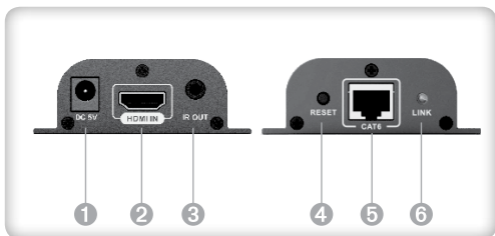
REQUISITI PER L'INSTALLAZIONE

- Sorgente HDMI come schede grafiche per computer, DVD, PS3, telecamere HD...
- Schermo HDMI come SDTV, HDTV, proiettore con porta HDMI
- Cavo UTP/STP Cat6/Cat6A/Cat7 in rame con qualità eccellente
- Seguire lo standard EIA/TIA-568B

INTERFACCE

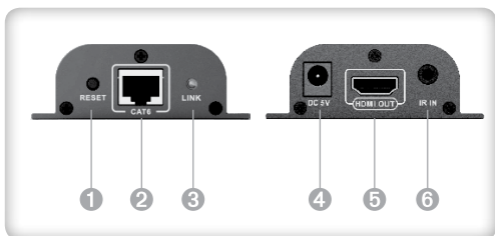
HDMI a RJ45

- ① 1) Ingresso alimentazione DC5V
- ② 2) Ingresso segnale HDMI
- ③ 3) Uscita segnale IR per collegamento con cavo prolunga IR blaster
- ④ 4) RESET
- ⑤ 5) Uscita segnale RJ45
- ⑥ 6) Led di indicatore segnale HDMI. Questo led si accende tutte le volte che c'è un segnale HDMI in ingresso, lampeggia quando non c'è alcun segnale HDMI in ingresso.



RJ45 a HDMI

- ① 1) RESET
- ② 2) Ingresso segnale RJ45
- ③ 3) Indicatore led dello stato di connessione. Si accende tutte le volte che si verifica una trasmissione del segnale HDMI, lampeggia quando non c'è trasmissione di segnale.
- ④ 4) Ingresso alimentazione DC5V
- ⑤ 5) Uscita segnale HDMI
- ⑥ 6) Ingresso segnale IR per collegare il cavo prolunga del ricevitore IR



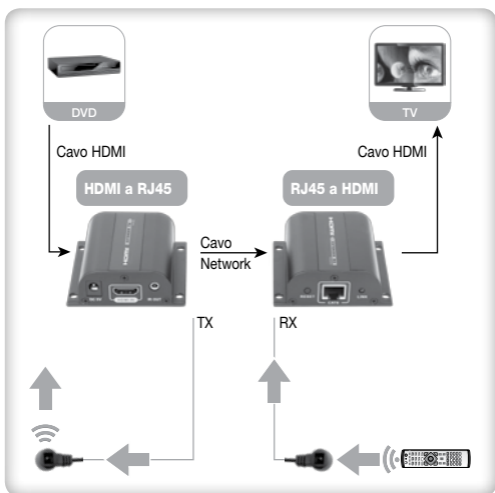
PROCEDURE DI INSTALLAZIONE

Come preparare un cavo di rete Cat6

Seguire lo standard EIA/TIA-568B

- 1 - Arancio/bianco
- 2 - Arancio
- 3 - Verde/bianco
- 4 - Blu
- 5 - Blu/bianco
- 6 - Verde
- 7 - Marrone/bianco
- 8 - Marrone

COLLEGAMENTI



RFQ

Q1: Non c'è nessuna immagine in uscita?**A1:** Resettare l'apparecchio premendo il tasto "RESET" sul ricevitore.**Q2:** Il led "LINK" del ricevitore lampeggia sempre?**A2:** Assicurarsi che la connessione del cavo di rete corrisponda allo standard 568B; verificare l'ingresso del segnale HDMI sul trasmettitore; Resettare il trasmettitore o il ricevitore.

Q3: Il led "LINK" del ricevitore è sempre acceso ma non c'è alcuna immagine in uscita

A3: Effettuare la regolazione del trasmettitore tramite il tasto "RESET"; Assicurarsi che il cavo HDMI sia ben connesso alla televisione; Riconnettere il cavo di rete e riaccendere il ricevitore nuovamente.

SPECIFICHE

Items	Specifiche	Note
Alimentazione	DC5V1A	2pz
Risoluzioni supportate	480i@60Hz, 480p@60Hz 576i@60Hz, 576p@60Hz, 720p@50/60Hz, 1080i@50/60Hz, 1080p@50/60Hz	
Cavo di rete	Low resistance and consumption oxygen-free cooper core (CAT6, CAT6A, CAT7)	
Lunghezza di trasmissione	La lunghezza di trasmissione è superiore ai 60m tramite cavo di cat6 o livello superiore	
Telecomando IR	Supporta 20-60kHz	
Consumo	TX:<2RW; RX:<2W	
Dimensioni prodotto	LxPxA: 71.6x66.6x24.8 mm	



In conformità alla normativa WEEE le apparecchiature elettriche ed elettroniche non devono essere smaltite con i rifiuti domestici. Il presente prodotto deve essere consegnato ai punti di raccolta preposti allo smaltimento e riciclo delle apparecchiature elettriche ed elettroniche.

Contattate le autorità locali competenti per ottenere informazioni in merito allo smaltimento corretto della presente apparecchiatura.



Il presente prodotto è conforme alla Direttiva EMC 2004/108/EC e ROHS2 2011/65/EU

HDMI EXTENDER OVER NETWORK CABLE

Dear Customer

Thank you for purchasing this product. For optimum performance and safety, please read these instructions carefully before connecting, operating or adjusting this product. Please keep this manual for future reference.

IMPORTANT SAFETY INSTRUCTION

INTENDED USE



We do not permit using the device in other ways like described in this user's manual.

Use the product only in dry interior rooms. Not attending to these regulations and safety instruction might cause fatal accidents, injuries, and damages to persons and property. The manufacturer/supplier assumes no liability for damages caused by failure to comply with the intended use.



CAUTION

RISK OF ELECTRIC SHOCK
DO NOT OPEN



To reduce risk of electric shock, this product should **ONLY** be opened by an authorized technician when

service is required. Disconnect the product from mains and other equipment if a problem should occur. Do not expose the product to water or moisture.

- Your product is not a toy and is not meant for children, because it contains small parts which can be swallowed and can injure when used inappropriately!
- Please install the system and devices attached to it in a way that persons cannot be injured, or objects not be damaged for example by dropping or stumbling.
- Please remove the packing materials, because children may cut themselves on them while playing. Furthermore, there is a risk of swallowing and inhalation of incidentals and insulating material.
- Avoid places with high temperatures, or humidity, or places which might come into contact with water. Do not install the product close to openings of air conditioners, or at places with an excessive amount of dust or smoke.
- Do not install the product at places subject to vibration, or oscillation
- Do not modify and alter the product and any accessories! Do not use any damaged parts.
- Keep enough space around all devices for a good ventilation and free motion and to avoid damages.

- Do not unplug the device when it is in use, keep distance from flammable and explosive devices.
- Power supply: DC 5V, use only the supplied power unit, do not use the power supply if it is damaged.

FEATURES

This HDMI Extender allows you the transmission of the HDTV signal over long distances using a Networking cable Cat.6/6A/7. Using a Networking cable with copper core and excellent quality, you can reach up to 60 m for the transmission distance with high video resolution of 1080p. With automatic adjustment to match cable length 1-60m to achieve the best display. This model is equipped with IR Infrared synchronization technology.

PACKAGE CONTENTS

Make sure your package includes the following items:

- HDMI to LAN Sender TX*1pc
- LAN to HDMI receiver RX*1pc
- DC5V1A*2pcs
- User's manual*1pc
- IR blaster extension cable*1pc
- IR receiver extension cable*1pc

INSTALLATION INFORMATION

- Do not mix up HDMI to RJ45 sender and RJ45 to HDMI receiver before installation.
- Do not hot plug when it is working.
- Use DC5V power supply only. Make sure specification matches if using adapters not supplied by factory.

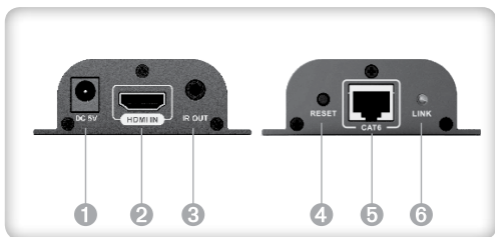
INSTALLATION REQUIREMENTS

- HDMI source device (computer graphics card, DVD, PS3, HD monitoring equipment, etc...)
- HDMI display device like SDTV, HDTV, projector with HDMI port.
- UTP/STP cat6/cat6A/cat7 cable
- Follow standard IEEE-568B

INTERFACES

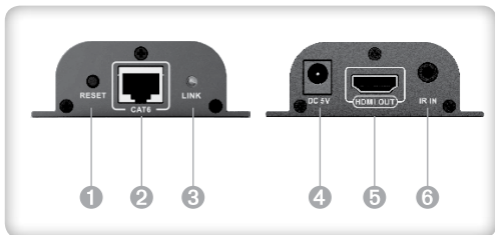
HDMI to RJ45

- ① DC5V power input
- ② HDMI signal input
- ③ IR signal output to connect with IR blaster extension cable
- ④ RESET
- ⑤ RJ45 signal output
- ⑥ HDMI signal indicator led. It lights on all the time with HDMI signal input, flashes with no signal input.



RJ45 to HDMI

- ① RESET
- ② RJ45 signal input
- ③ Connection status Indicator led. It lights on all the time with HDMI signal transmission, flashes with no signal transmission.
- ④ DC5V power input
- ⑤ HDMI signal output
- ⑥ IR signal input to connect with IR receiver extension cable



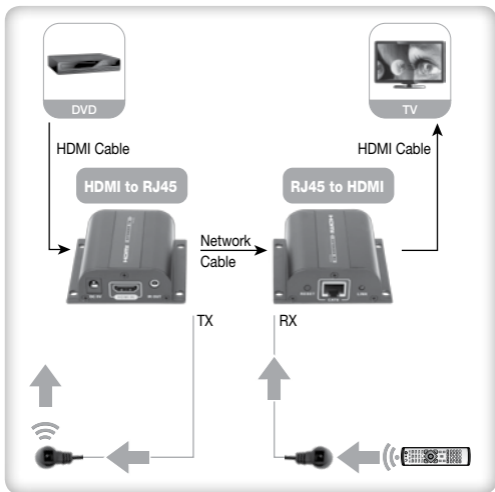
INSTALLATION PROCEDURES

How to make a Cat6 network cable?

Follow the standard of IEEE-5685:

- 1 - Orange/white
- 2 - Orange
- 3 - Green/white
- 4 - Blue
- 5 - Blue/white
- 6 - Green
- 7 - Brown/white
- 8 - Brown

CONNECTIONS



RFQ

Q1: No image output?

A1: Adjust RX "RESET" button.

Q2: RX "LINK" led is flashing all the time?

A2: Make sure network cable connection follows the way of 568B; Check whether TX has HDMI signal input; Reset TX or RX.

Q3: RX "LINK" led lights on all the time but no image output

A3: Adjust RX "RESET" button; Make sure HDMI cable is well connected with TV; Re-connect the network cable and power on the receiver again.

SPECIFICATION

Items	Specifications	Note
Power supply	DC5V1A	2pcs
Resolution supported	480i@60Hz, 480p@60Hz 576i@60Hz, 576p@60Hz 720p@50/60Hz, 1080i@50/60Hz, 1080p@50/60Hz	
Network cable	Low resistance and consumption oxygen-free cooper core (CAT6, CAT6A, CAT7)	
Transmission length	Transmission length more than 60m by cat6 cable or higher level cable	
IR Remote control	Supports 20-60kHz	
Power consumption	TX:<2RW; RX:<2W	
Product dimension	LxWxH: 71.6x66.6x24.8 mm	



This product is marked with this symbol. It means that used electrical and electronic products should not be mixed with general household waste.

There is a separate collections system for these products in compliance with EU Directive WEEE.



The product is compliance with EMC Directive 2004/108/EC and ROHS2 2011/65/EU

 **CE** **FC**

